

DEPORTES ANDERLECHTOIS

CRÉÉ LE
2024-03-27

Surface totale 320.01 m ²	Étages 5	Pièces 26	Salles de bain 2.1
--	--------------------	---------------------	------------------------------

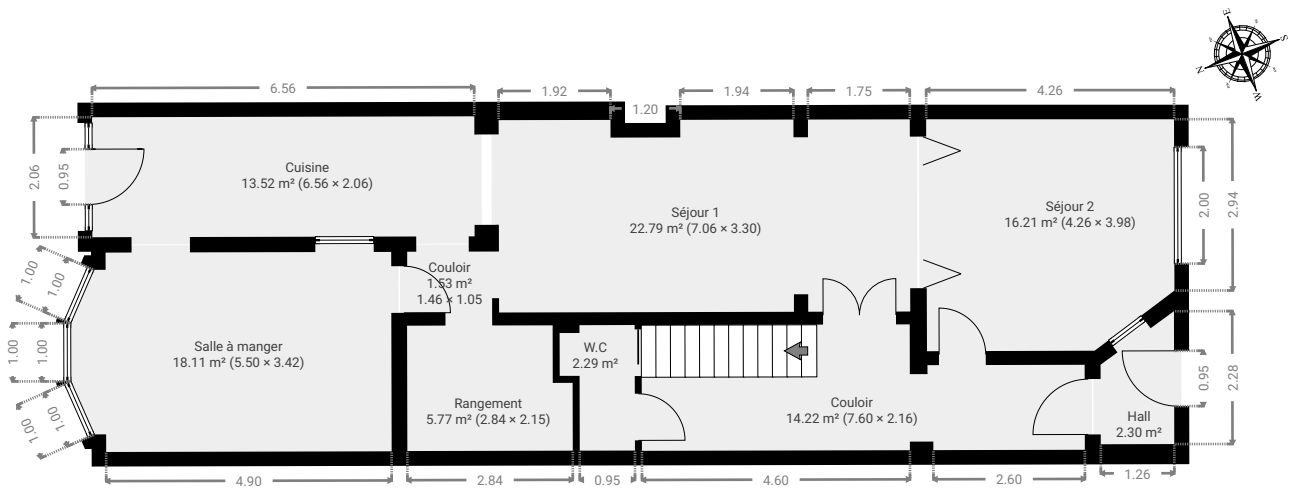
DEPORTES ANDERLECHTOIS

SURFACE TOTALE : 320.01 m² • SURFACE HABITABLE : 320.01 m² • ÉTAGES : 5 • PIÈCES : 26



▼ Rez-de-chaussée

SURFACE TOTALE : 96.69 m² • SURFACE HABITABLE : 96.69 m² • PIÈCES : 9



CETTE SUPERFICIE TOTALE CORRESPOND À L'ADDITION DES MESURES NETTES DE TOUTES LES PIÈCES, SANS COMPTER LES MURS, LES PASSAGES ENTRE LES PIÈCES ET LES GAINES TECHNIQUES

0 2 4 6m

1:130
Page 2/20

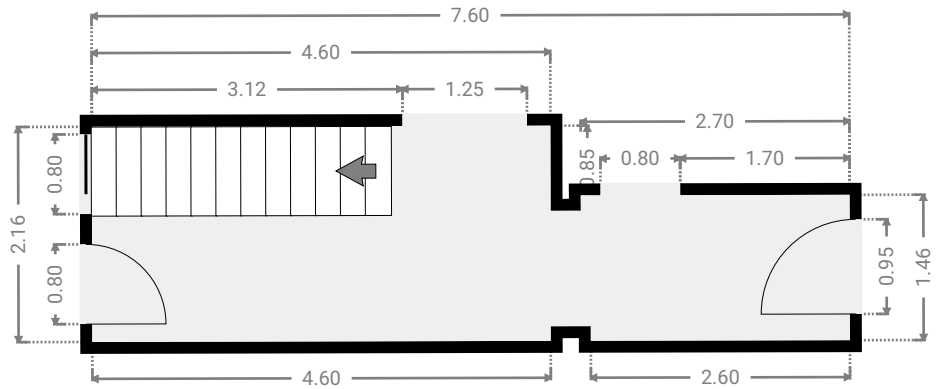
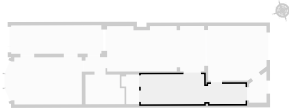
DEPORTES ANDERLECHTOIS

SURFACE TOTALE : 320.01 m² • SURFACE HABITABLE : 320.01 m² • ÉTAGES : 5 • PIÈCES : 26



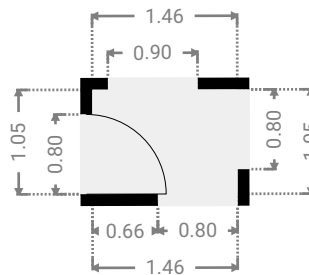
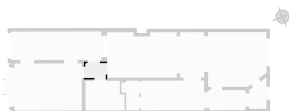
▼ Couloir Rez-de-chaussée

LARGEUR : 7.60 m • LONGUEUR : 2.16 m
SURFACE : 14.22 m² • PÉRIMÈTRE : 20.13 m



▼ Couloir Rez-de-chaussée

LARGEUR : 1.46 m • LONGUEUR : 1.05 m
SURFACE : 1.53 m² • PÉRIMÈTRE : 5.01 m



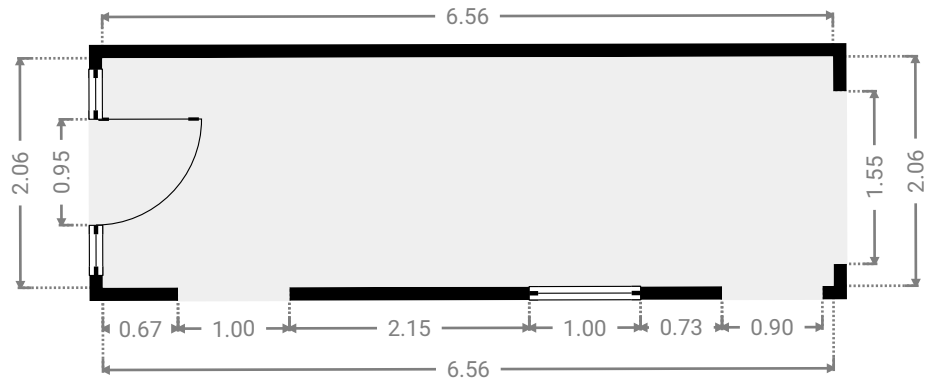
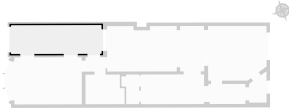
DEPORTES ANDERLECHTOIS

SURFACE TOTALE : 320.01 m² • SURFACE HABITABLE : 320.01 m² • ÉTAGES : 5 • PIÈCES : 26



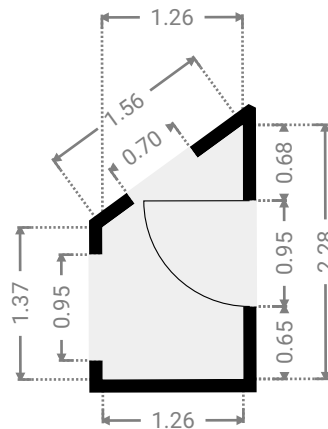
▼ Cuisine Rez-de-chaussée

LARGEUR : 6.56 m • LONGUEUR : 2.06 m
SURFACE : 13.52 m² • PÉRIMÈTRE : 17.25 m

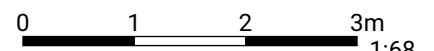


▼ Hall Rez-de-chaussée

LARGEUR : 1.26 m • LONGUEUR : 2.28 m
SURFACE : 2.30 m² • PÉRIMÈTRE : 6.47 m



CETTE SUPERFICIE TOTALE CORRESPOND À L'ADDITION DES MESURES NETTES DE TOUTES LES PIÈCES, SANS COMPTER LES MURS, LES PASSAGES ENTRE LES PIÈCES ET LES GAINES TECHNIQUES



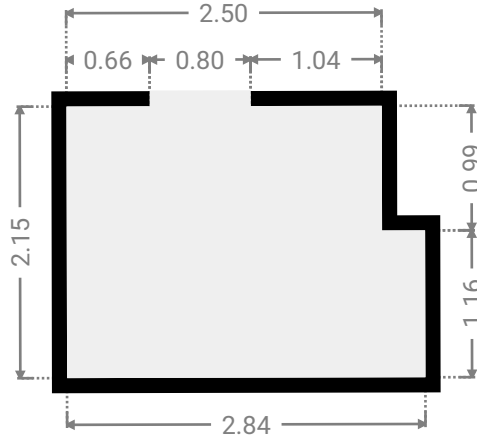
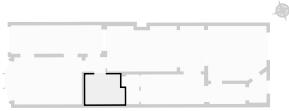
DEPORTES ANDERLECHTOIS

SURFACE TOTALE : 320.01 m² • SURFACE HABITABLE : 320.01 m² • ÉTAGES : 5 • PIÈCES : 26



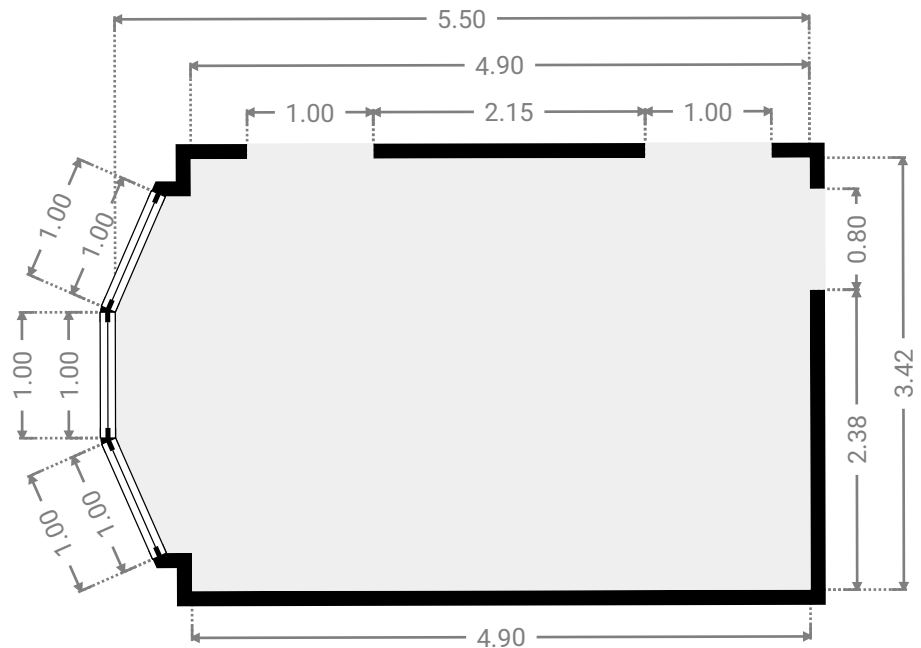
▼ Rangement Rez-de-chaussée

LARGEUR : 2.84 m • LONGUEUR : 2.15 m
SURFACE : 5.77 m² • PÉRIMÈTRE : 9.98 m



▼ Salle à manger Rez-de-chaussée

LARGEUR : 5.50 m • LONGUEUR : 3.42 m
SURFACE : 18.11 m² • PÉRIMÈTRE : 17.22 m



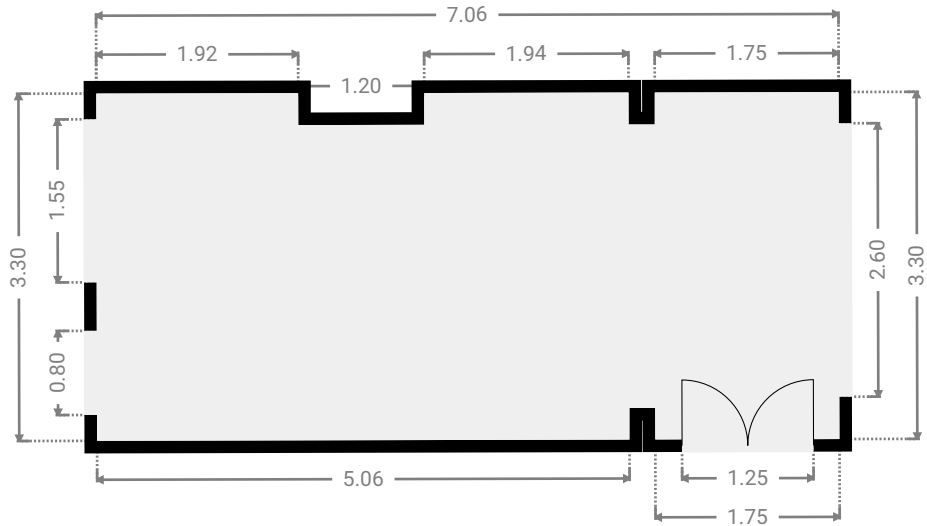
DEPORTES ANDERLECHTOIS

SURFACE TOTALE : 320.01 m² • SURFACE HABITABLE : 320.01 m² • ÉTAGES : 5 • PIÈCES : 26



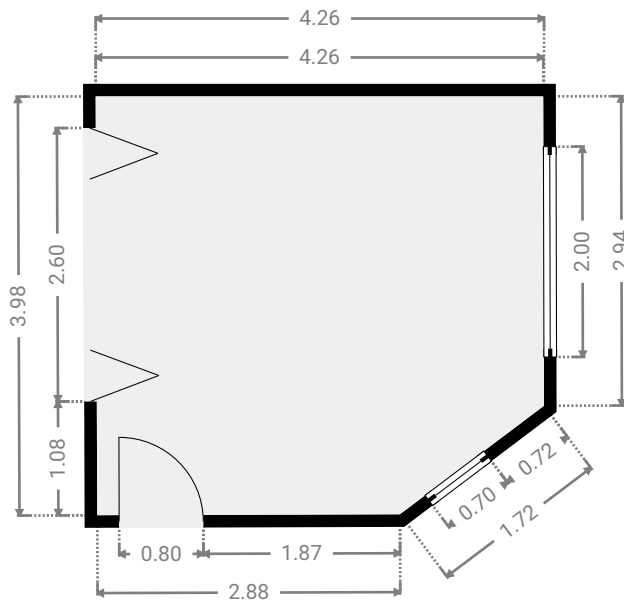
▼ Séjour 1 Rez-de-chaussée

LARGEUR : 7.06 m • LONGUEUR : 3.30 m
SURFACE : 22.79 m² • PÉRIMÈTRE : 22.54 m

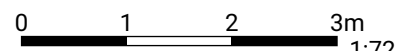


▼ Séjour 2 Rez-de-chaussée

LARGEUR : 4.26 m • LONGUEUR : 3.98 m
SURFACE : 16.21 m² • PÉRIMÈTRE : 15.77 m



CETTE SUPERFICIE TOTALE CORRESPOND À L'ADDITION DES MESURES NETTES DE TOUTES LES PIÈCES, SANS COMPTER LES MURS, LES PASSAGES ENTRE LES PIÈCES ET LES GAINES TECHNIQUES



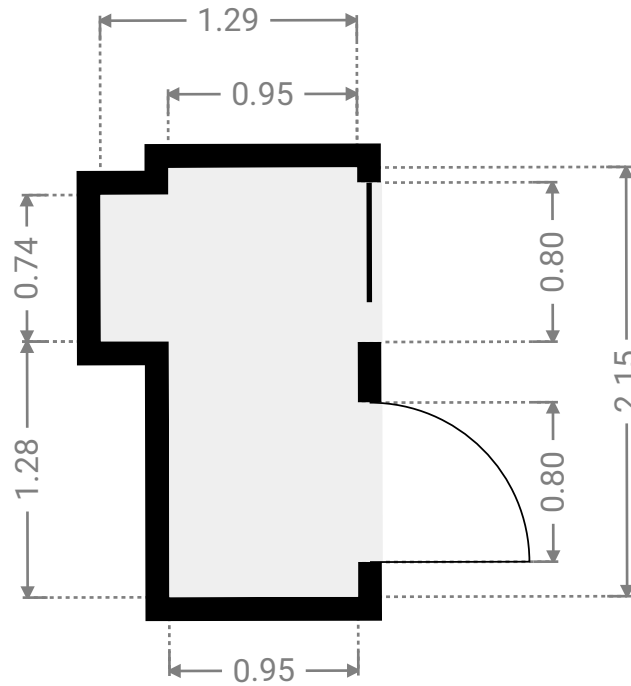
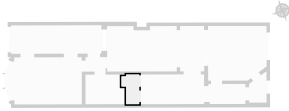
DEPORTES ANDERLECHTOIS

SURFACE TOTALE : 320.01 m² • SURFACE HABITABLE : 320.01 m² • ÉTAGES : 5 • PIÈCES : 26



▼ W.C Rez-de-chaussée

LARGEUR : 1.29 m • LONGUEUR : 2.15 m
SURFACE : 2.29 m² • PÉRIMÈTRE : 6.89 m



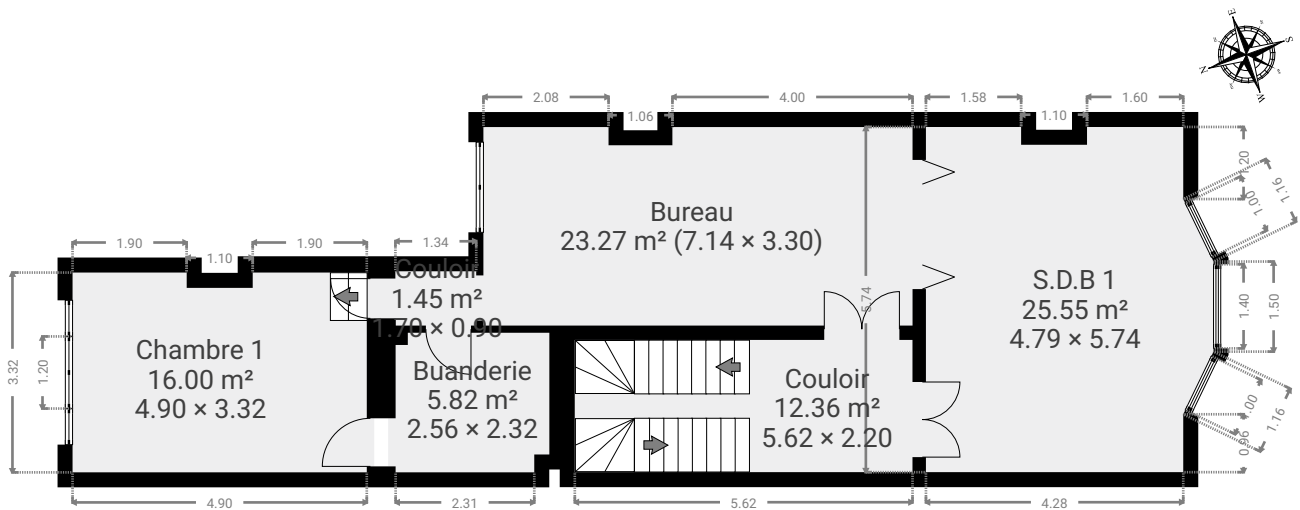
DEPORTES ANDERLECHTOIS

SURFACE TOTALE : 320.01 m² • SURFACE HABITABLE : 320.01 m² • ÉTAGES : 5 • PIÈCES : 26

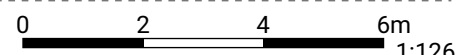


▼ 1er étage

SURFACE TOTALE : 84.43 m² • SURFACE HABITABLE : 84.43 m² • PIÈCES : 6



CETTE SUPERFICIE TOTALE CORRESPOND À L'ADDITION DES MESURES NETTES DE TOUTES LES PIÈCES, SANS COMPTER LES MURS, LES PASSAGES ENTRE LES PIÈCES ET LES GAINES TECHNIQUES



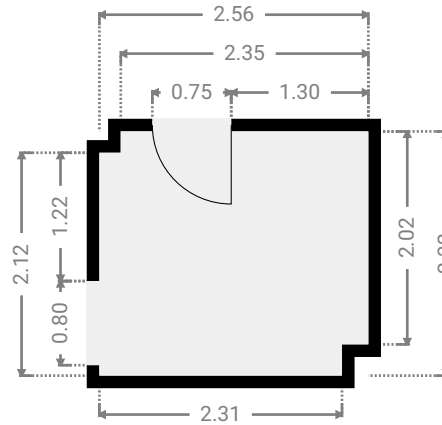
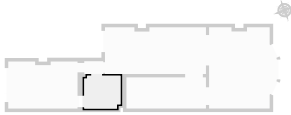
DEPORTES ANDERLECHTOIS

SURFACE TOTALE : 320.01 m² • SURFACE HABITABLE : 320.01 m² • ÉTAGES : 5 • PIÈCES : 26



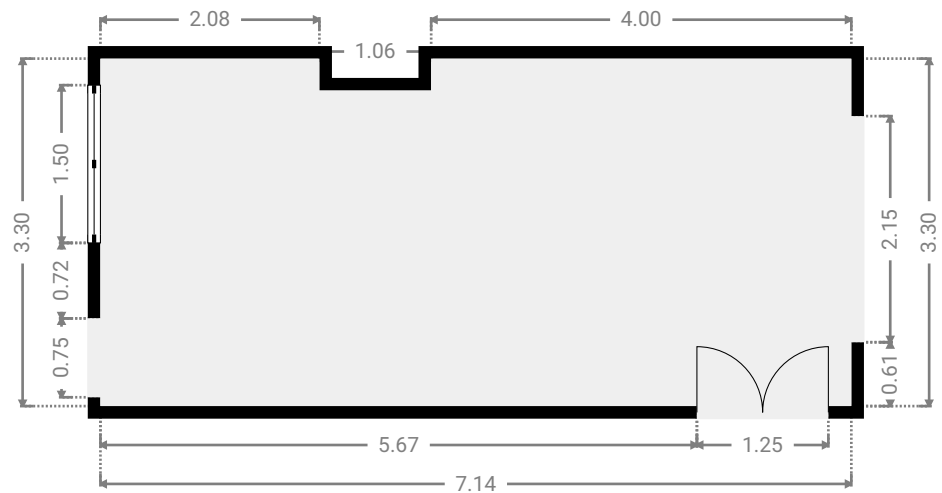
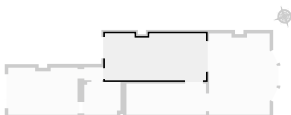
▼ Buanderie 1er étage

LARGEUR : 2.56 m • LONGUEUR : 2.32 m
SURFACE : 5.82 m² • PÉRIMÈTRE : 9.76 m



▼ Bureau 1er étage

LARGEUR : 7.14 m • LONGUEUR : 3.30 m
SURFACE : 23.27 m² • PÉRIMÈTRE : 21.49 m



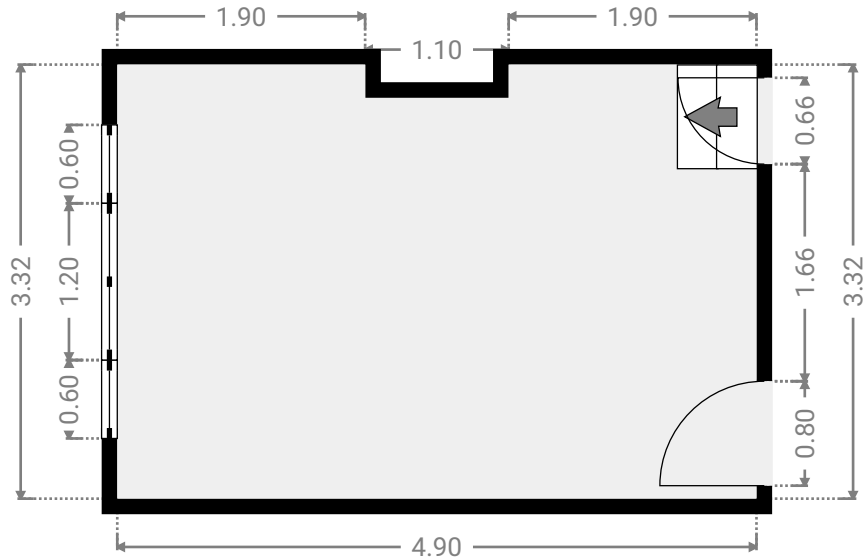
DEPORTES ANDERLECHTOIS

SURFACE TOTALE : 320.01 m² • SURFACE HABITABLE : 320.01 m² • ÉTAGES : 5 • PIÈCES : 26



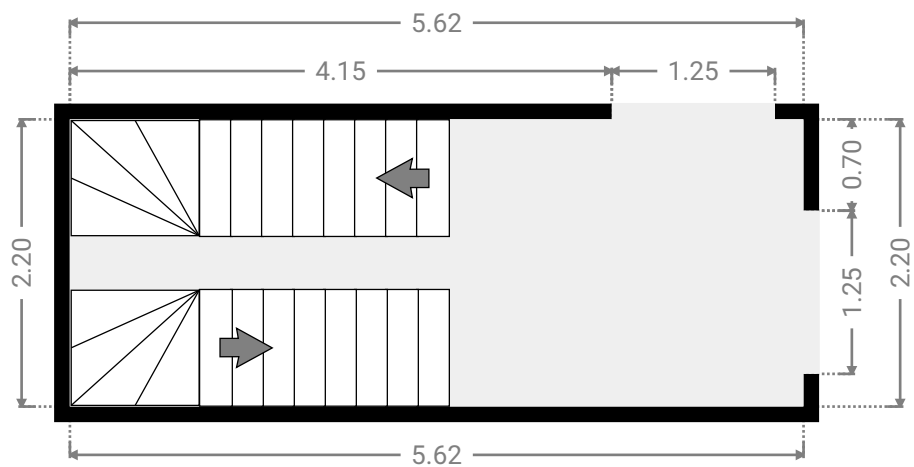
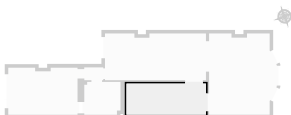
▼ Chambre 1 1er étage

LARGEUR : 4.90 m • LONGUEUR : 3.32 m
SURFACE : 16.00 m² • PÉRIMÈTRE : 16.95 m



▼ Couloir 1er étage

LARGEUR : 5.62 m • LONGUEUR : 2.20 m
SURFACE : 12.36 m² • PÉRIMÈTRE : 15.64 m



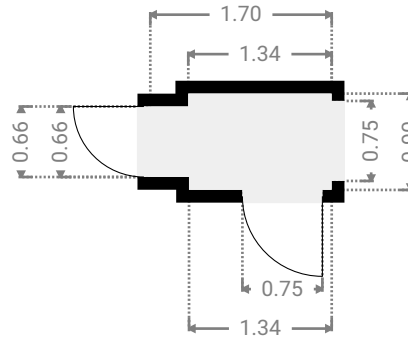
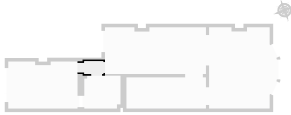
DEPORTES ANDERLECHTOIS

SURFACE TOTALE : 320.01 m² • SURFACE HABITABLE : 320.01 m² • ÉTAGES : 5 • PIÈCES : 26



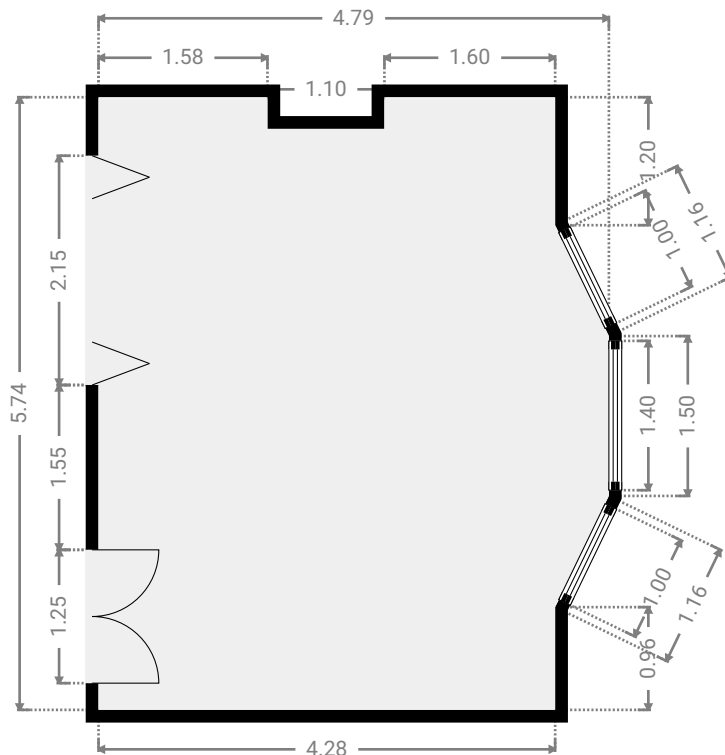
▼ Couloir 1er étage

LARGEUR : 1.70 m • LONGUEUR : 0.90 m
SURFACE : 1.45 m² • PÉRIMÈTRE : 5.21 m

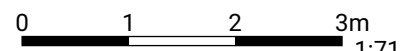


▼ S.D.B 1 1er étage

LARGEUR : 4.79 m • LONGUEUR : 5.74 m
SURFACE : 25.55 m² • PÉRIMÈTRE : 20.88 m



CETTE SUPERFICIE TOTALE CORRESPOND À L'ADDITION DES MESURES NETTES DE TOUTES LES PIÈCES, SANS COMPTER LES MURS, LES PASSAGES ENTRE LES PIÈCES ET LES GAINES TECHNIQUES



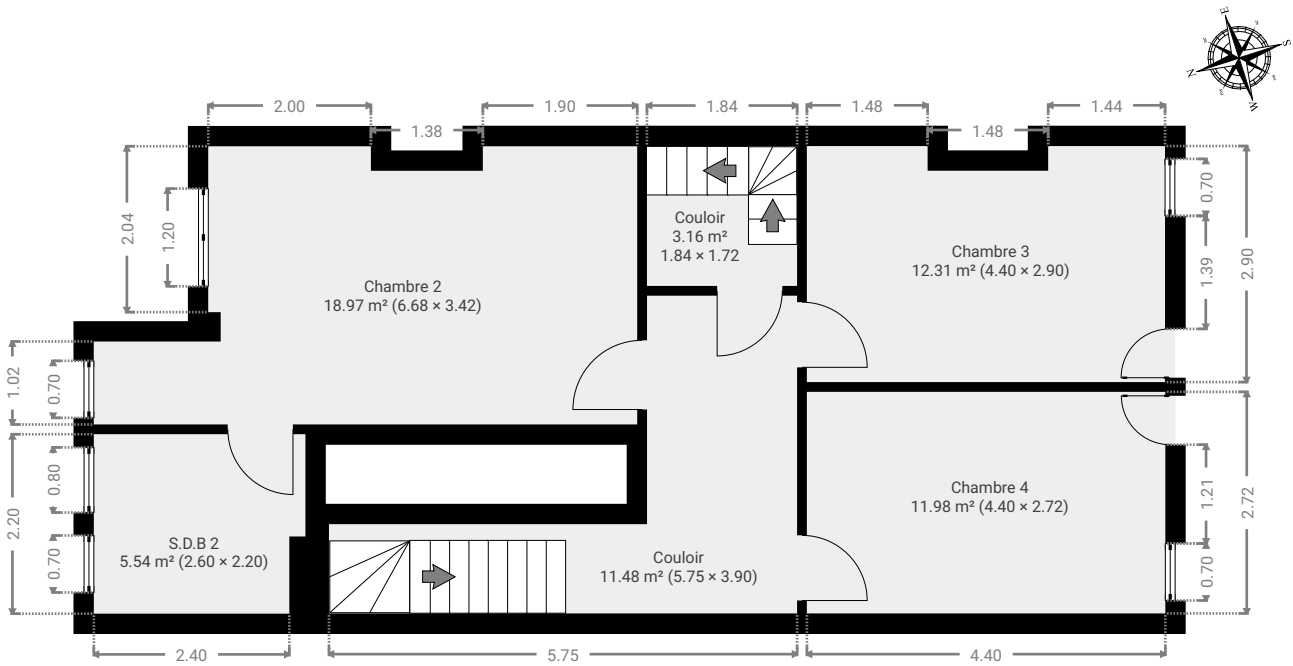
DEPORTES ANDERLECHTOIS

SURFACE TOTALE : 320.01 m² • SURFACE HABITABLE : 320.01 m² • ÉTAGES : 5 • PIÈCES : 26



▼ 2e étage

SURFACE TOTALE : 63.40 m² • SURFACE HABITABLE : 63.40 m² • PIÈCES : 6



CETTE SUPERFICIE TOTALE CORRESPOND À L'ADDITION DES MESURES NETTES DE TOUTES LES PIÈCES, SANS COMPTER LES MURS, LES PASSAGES ENTRE LES PIÈCES ET LES GAINES TECHNIQUES

0 1 2 3 4m

1:93
Page 12/20

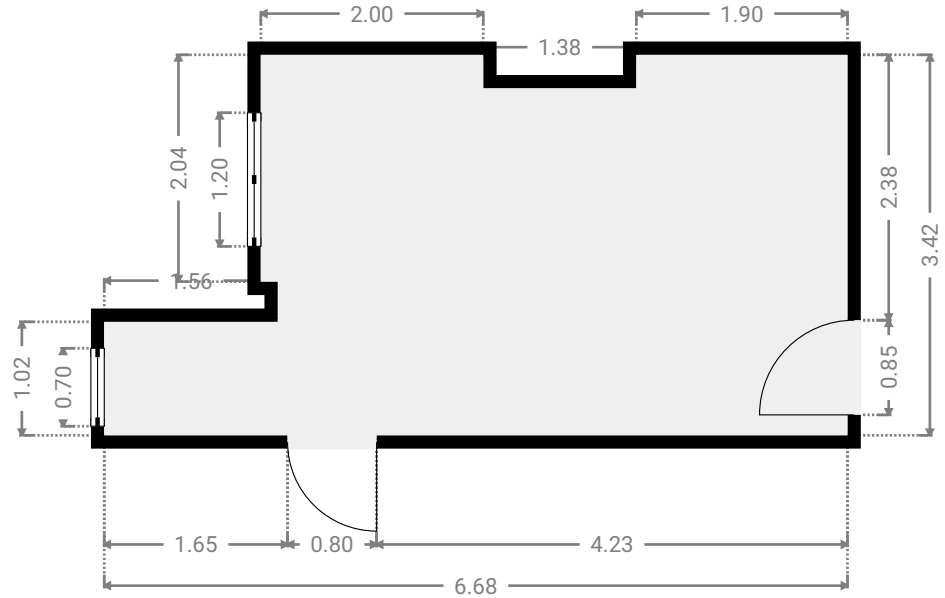
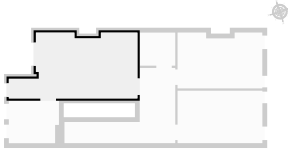
DEPORTES ANDERLECHTOIS

SURFACE TOTALE : 320.01 m² • SURFACE HABITABLE : 320.01 m² • ÉTAGES : 5 • PIÈCES : 26



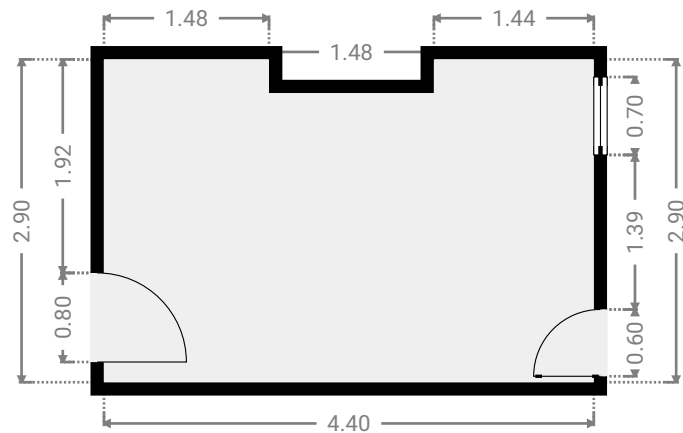
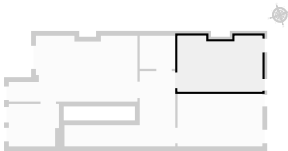
▼ Chambre 2 2e étage

LARGEUR : 6.68 m • LONGUEUR : 3.42 m
SURFACE : 18.97 m² • PÉRIMÈTRE : 21.09 m

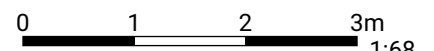


▼ Chambre 3 2e étage

LARGEUR : 4.40 m • LONGUEUR : 2.90 m
SURFACE : 12.31 m² • PÉRIMÈTRE : 15.20 m



CETTE SUPERFICIE TOTALE CORRESPOND À L'ADDITION DES MESURES NETTES DE TOUTES LES PIÈCES, SANS COMPTER LES MURS, LES PASSAGES ENTRE LES PIÈCES ET LES GAINES TECHNIQUES



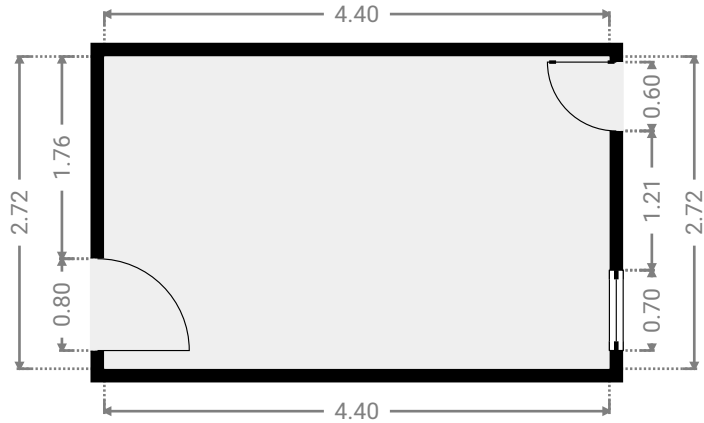
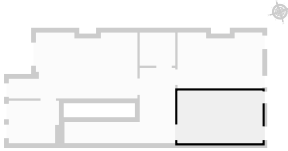
DEPORTES ANDERLECHTOIS

SURFACE TOTALE : 320.01 m² • SURFACE HABITABLE : 320.01 m² • ÉTAGES : 5 • PIÈCES : 26



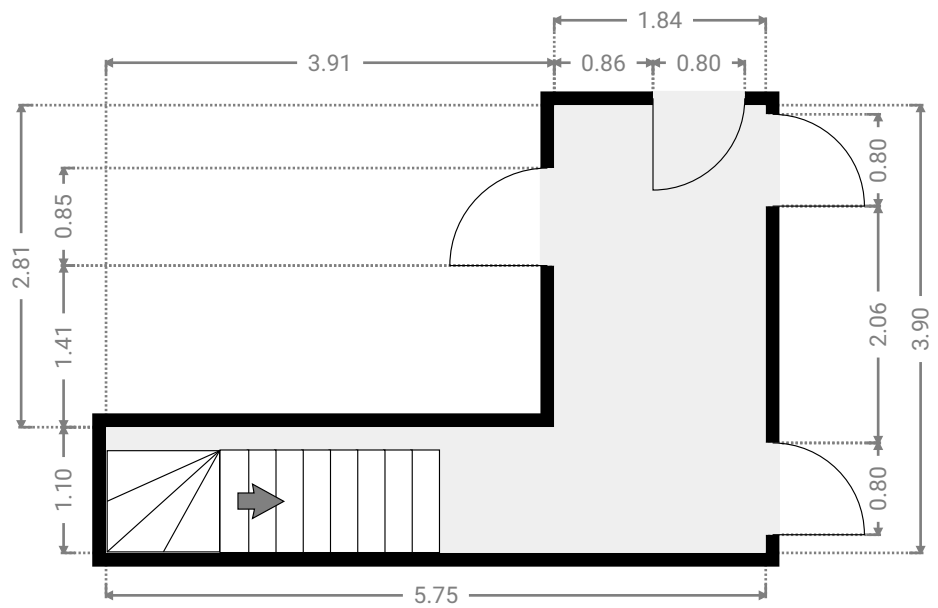
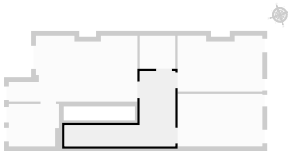
▼ Chambre 4 2e étage

LARGEUR : 4.40 m • LONGUEUR : 2.72 m
SURFACE : 11.98 m² • PÉRIMÈTRE : 14.25 m

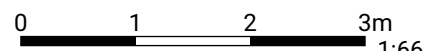


▼ Couloir 2e étage

LARGEUR : 5.75 m • LONGUEUR : 3.90 m
SURFACE : 11.48 m² • PÉRIMÈTRE : 19.31 m

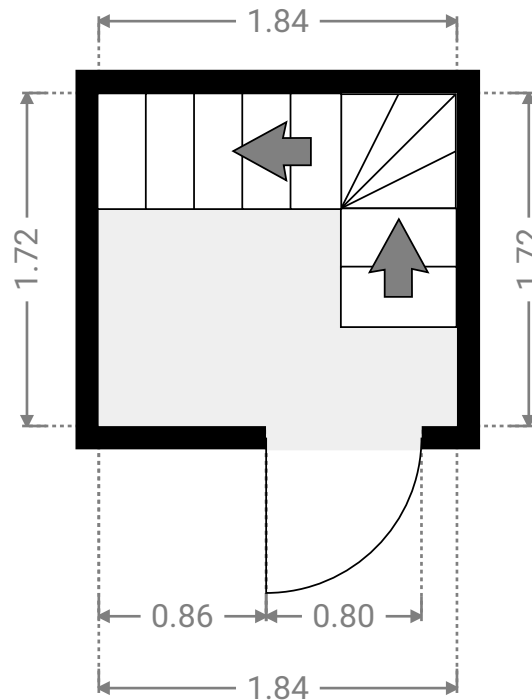
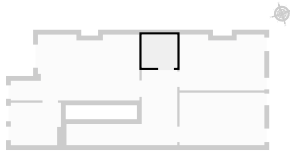


CETTE SUPERFICIE TOTALE CORRESPOND À L'ADDITION DES MESURES NETTES DE TOUTES LES PIÈCES, SANS COMPTER LES MURS, LES PASSAGES ENTRE LES PIÈCES ET LES GAINES TECHNIQUES



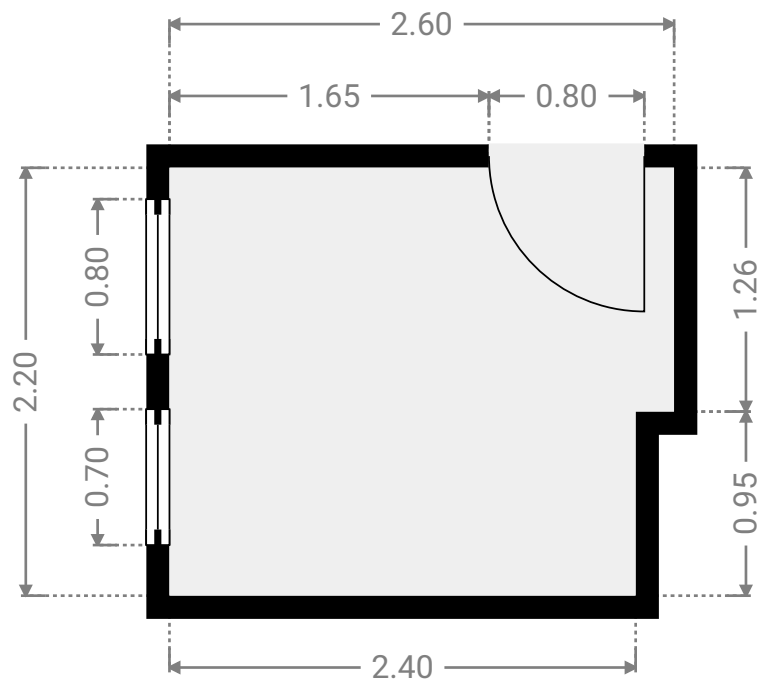
▼ Couloir 2e étage

LARGEUR : 1.84 m • LONGUEUR : 1.72 m
SURFACE : 3.16 m² • PÉRIMÈTRE : 7.12 m



▼ S.D.B 2 2e étage

LARGEUR : 2.60 m • LONGUEUR : 2.20 m
SURFACE : 5.54 m² • PÉRIMÈTRE : 9.61 m



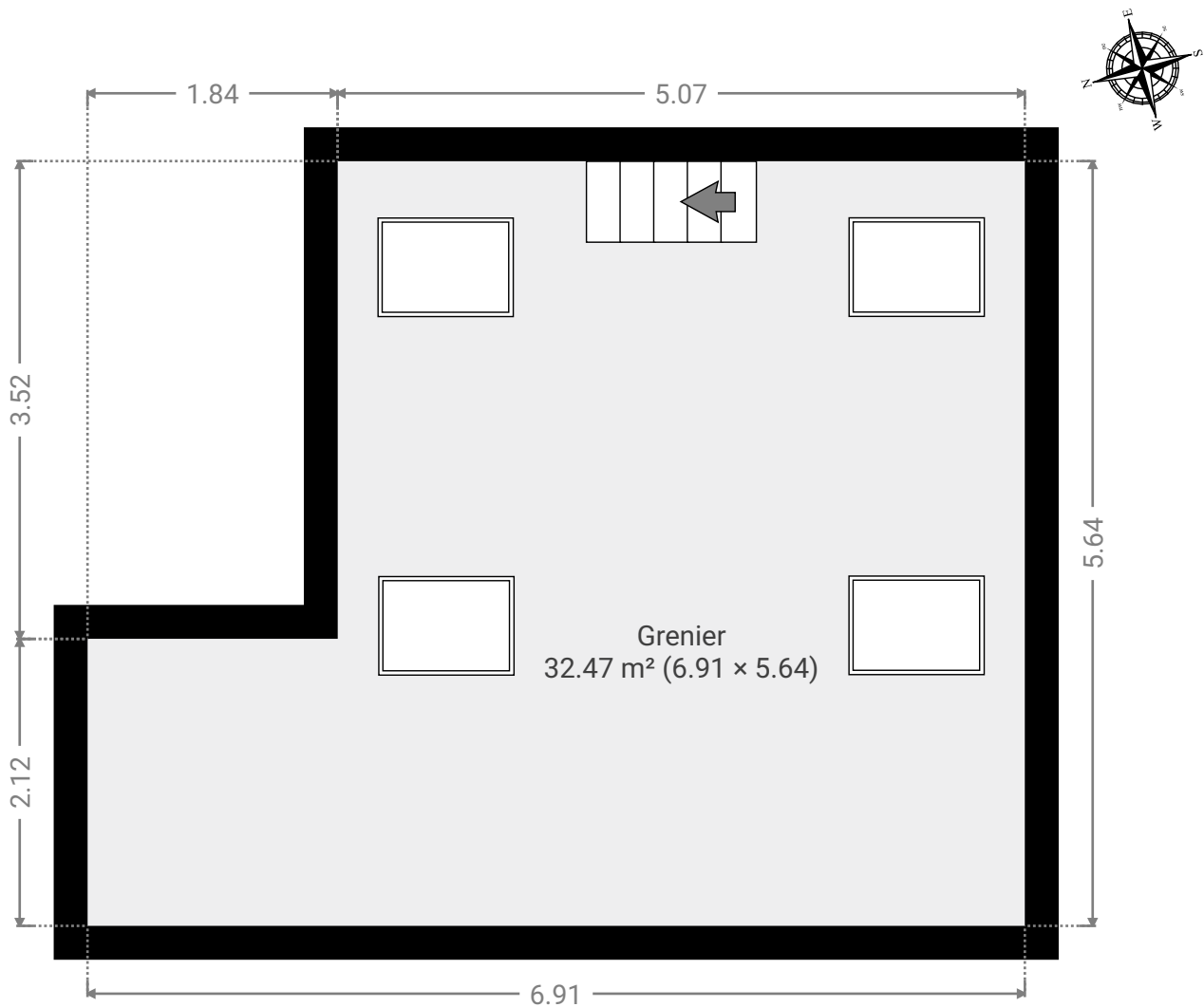
DEPORTES ANDERLECHTOIS

SURFACE TOTALE : 320.01 m² • SURFACE HABITABLE : 320.01 m² • ÉTAGES : 5 • PIÈCES : 26



▼ 3e étage

SURFACE TOTALE : 32.48 m² • SURFACE HABITABLE : 32.48 m² • PIÈCES : 1



CETTE SUPERFICIE TOTALE CORRESPOND À L'ADDITION DES MESURES NETTES DE TOUTES LES PIÈCES, SANS COMPTER LES MURS, LES PASSAGES ENTRE LES PIÈCES ET LES GAINES TECHNIQUES

0.0 0.5 1.0 1.5 2.0 2.5m

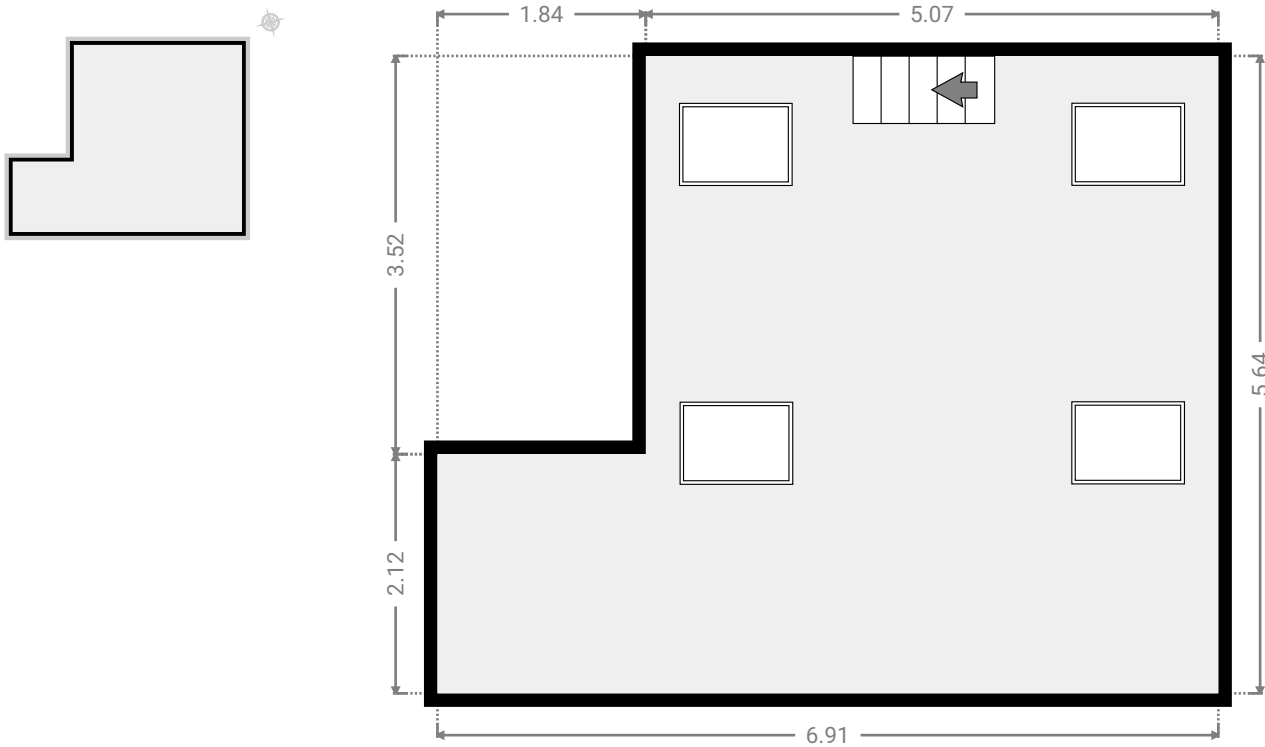
1:53

DEPORTES ANDERLECHTOIS

SURFACE TOTALE : 320.01 m² • SURFACE HABITABLE : 320.01 m² • ÉTAGES : 5 • PIÈCES : 26

▼ Grenier 3e étage

LARGEUR : 6.91 m • LONGUEUR : 5.64 m
SURFACE : 32.47 m² • PÉRIMÈTRE : 25.10 m



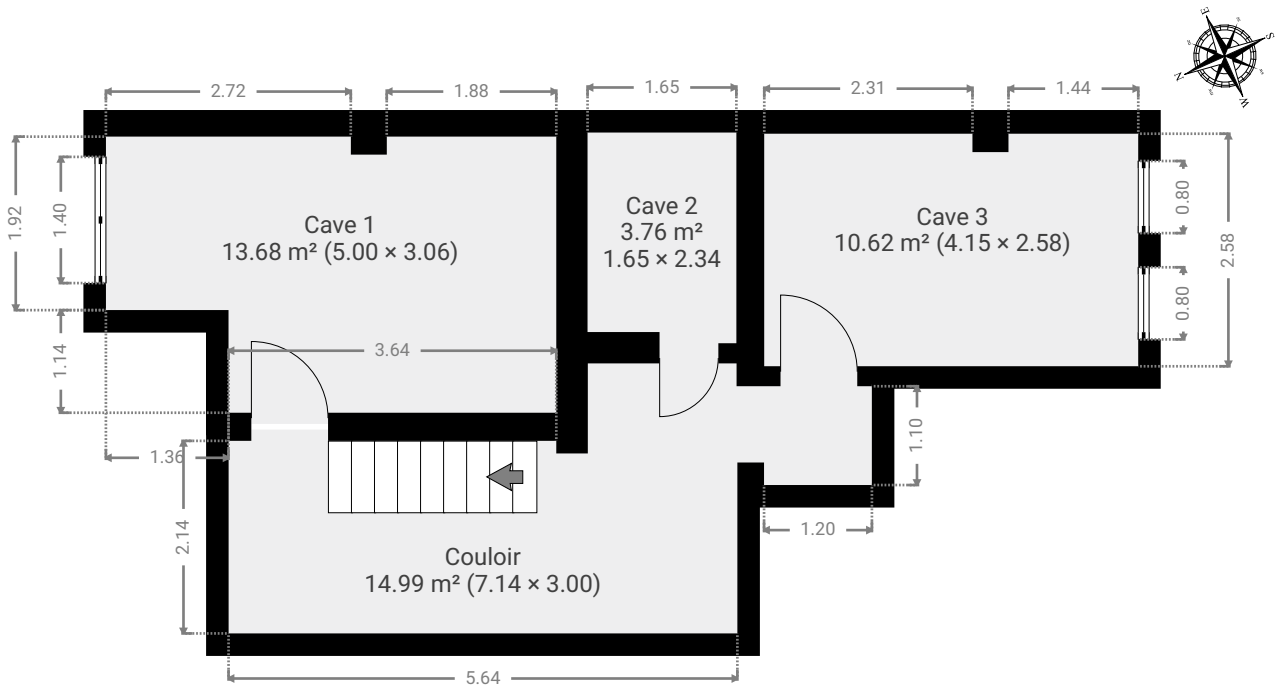
DEPORTES ANDERLECHTOIS

SURFACE TOTALE : 320.01 m² • SURFACE HABITABLE : 320.01 m² • ÉTAGES : 5 • PIÈCES : 26

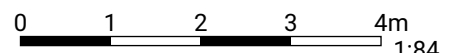


▼ Sous-sol

SURFACE TOTALE : 43.02 m² • SURFACE HABITABLE : 43.02 m² • PIÈCES : 4



CETTE SUPERFICIE TOTALE CORRESPOND À L'ADDITION DES MESURES NETTES DE TOUTES LES PIÈCES, SANS COMPTER LES MURS, LES PASSAGES ENTRE LES PIÈCES ET LES GAINES TECHNIQUES



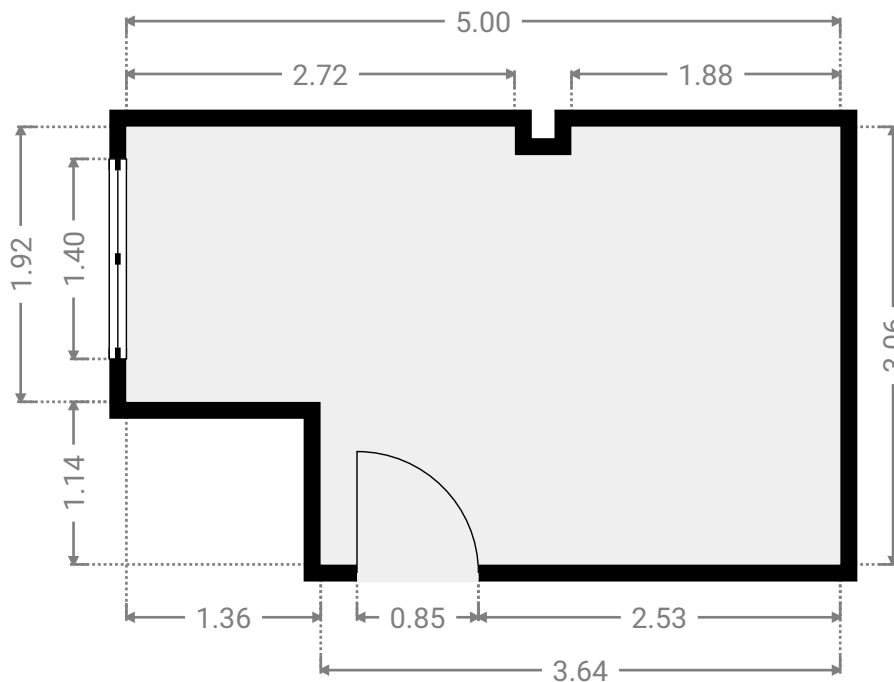
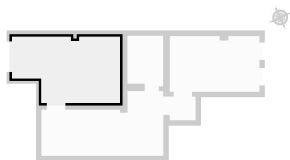
DEPORTES ANDERLECHTOIS

SURFACE TOTALE : 320.01 m² • SURFACE HABITABLE : 320.01 m² • ÉTAGES : 5 • PIÈCES : 26



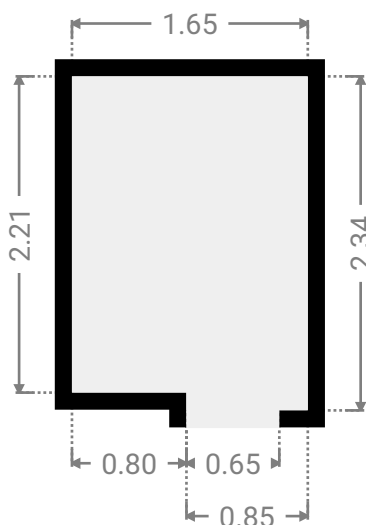
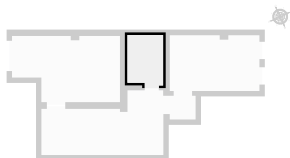
▼ Cave 1 Sous-sol

LARGEUR : 5.00 m • LONGUEUR : 3.06 m
SURFACE : 13.68 m² • PÉRIMÈTRE : 16.52 m



▼ Cave 2 Sous-sol

LARGEUR : 1.65 m • LONGUEUR : 2.34 m
SURFACE : 3.76 m² • PÉRIMÈTRE : 7.98 m

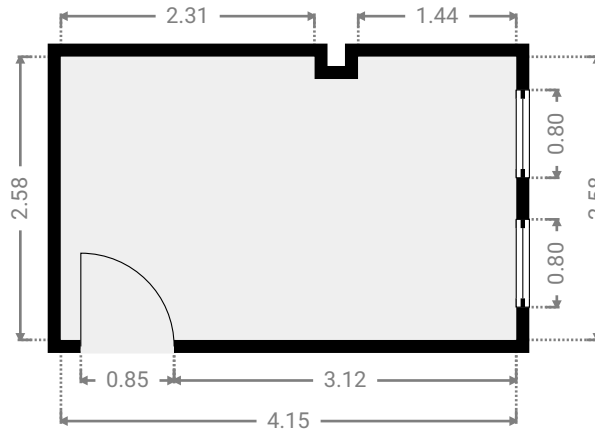
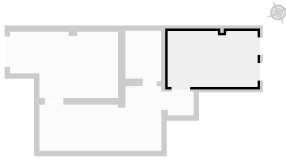


DEPORTES ANDERLECHTOIS

SURFACE TOTALE : 320.01 m² • SURFACE HABITABLE : 320.01 m² • ÉTAGES : 5 • PIÈCES : 26

▼ Cave 3 Sous-sol

LARGEUR : 4.15 m • LONGUEUR : 2.58 m
SURFACE : 10.62 m² • PÉRIMÈTRE : 13.87 m



▼ Couloir Sous-sol

LARGEUR : 7.14 m • LONGUEUR : 3.00 m
SURFACE : 14.99 m² • PÉRIMÈTRE : 21.05 m

